



**Dobrze wykonana elewacja jest wizytówką każdego budynku – ważna jest nie tylko estetyka, ale także wyjątkowa trwałość. Dzięki systemowi mineralnych płytek klinkierowych ELASTOLITH nie będziemy musieli wybierać między wysoką jakością i odpornością a stroną wizualną naszej fasady czy wnętrza.**

Mineralne płytki klinkierowe ELASTOLITH to innowacyjny produkt powstający tylko z naturalnych materiałów. Wytwarzane są z ponad 300 rodzajów wyselekcjonowanych piasków kwarcowych, które stanowią ponad 93% zawartości każdej płytki. Do produkcji używa się także najwyższej jakości żywic oraz wyłącznie naturalnych barwników, czego dowodem jest posiadany certyfikat Eco-Friendly dla produktów przyjaznych środowisku. Nasiąkliwość na poziomie niespełna 2% oraz całkowita mrozoodporność powodują, że fasada będzie chroniona nawet przed najcięższymi warunkami atmosferycznymi. Płytki są impregnowane i zabezpieczane przed promieniowaniem UV już na etapie produkcji, co gwarantuje długotrwałą i nieblaknący kolor. Cały system waży około 7 kg na 1 m<sup>2</sup> i jest prawdopodobnie najlżejszym systemem elewacji klinkierowych na świecie.

Wszystkie płytki ELASTOLITH wykańczane są ręcznie – przebarwienia, przepalenia, niuanse kolorystyczne, a także struktura powierzchni są dziełem człowieka. Brak powtarzalności elementów daje w efekcie końcowym tak samo naturalny wygląd ściany jak ręcznie formowana cegła. ELASTOLITH ma w swojej ofercie wiele kolorów płytek klinkierowych, co z pewnością docenią zwolennicy zarówno klasycznych, jak i nowoczesnych aranżacji.

System ELASTOLITH zaprojektowany został tak, aby maksymalnie uprościć proces montażu. Po pierwsze, wszystkie materiały jakich potrzebujemy to jedynie mineralne płytki klinkierowe i klej ELASTOLITH. Produkt nie wymaga dodatkowej fugi, ponieważ jej rolę pełni klej montażowy. Dzięki swojej elastyczności płytki klinkierowe wyginają się, możemy je zatem stosować także na narożach i kolumnach.



Produkowane w tej samej manufakturze od 1962 roku płytki klinkierowe ELASTOLITH łączą budowlane tradycyjnie z nowoczesnym wzornictwem i precyzyjnym

wykończeniem – bez konieczności pracochłonnego przycinania i inwestowania w kosztowne wzmocnienia.

■ ELASTOLITH POLSKA  
ELASTYCZNY KLINKIER Sp. z o.o.

ul. Kasztanowa 9, 80-540 Gdańsk, tel. 58 345 13 72, faks 58 345 14 71, [www.elastolith.pl](http://www.elastolith.pl)



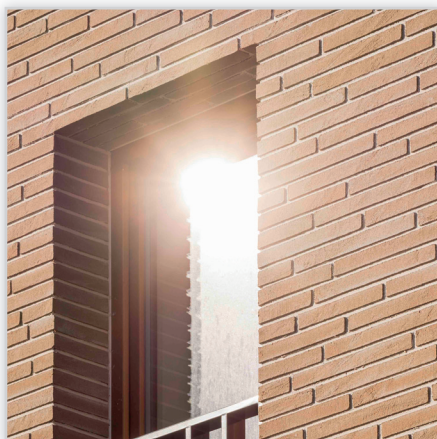
**Mineralny klinkier** Elastolith idealnie wkomponował się w nowoczesny wystrój domu jednorodzinnego.



Elewacja domu z wykorzystaniem **plytek mineralnych Elastolith**.



Prowansalski styl domu jednorodzinnego został podkreślony dzięki zastosowaniu **plytek mineralnych Elastolith**.



Elewacja budynku wielorodzinnego została wykonana za pomocą **plytek mineralnych Elastolith**.



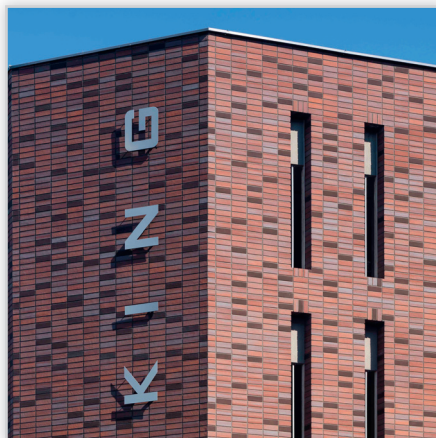
Biurowiec Zefir w Gdańsku, dzięki zastosowaniu **plytek mineralnych Elastolith**, podkreślił swój nadmorski charakter w kolorach piasku.



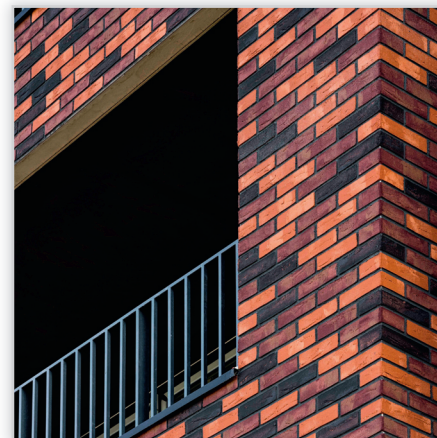
Fasada basenu została wykonana przy użyciu **materiałów firmy Elastolith**.



Budynki mieszkalne w Krakowie, zyskały ponadczasowy wygląd dzięki kolorom **mineralnej płytki Elastolith**.



Fasada wielopoziomowego parkingu w Gliwicach została stworzona z zastosowaniem **mineralnej płytki w kolorze Lucern**.



Apartamenty na krakowskim Podgórzu ozdobiła profesjonalna **plytka ELASTOLITH z linii Haaksbergen E.7212**.